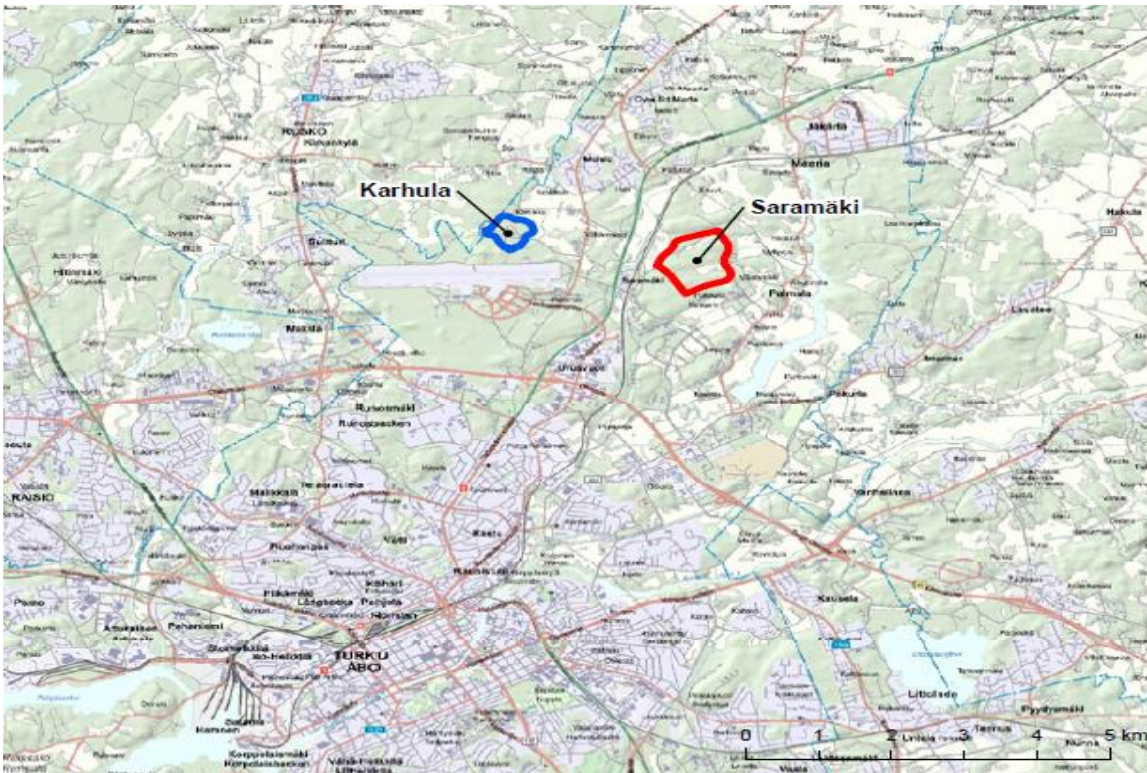


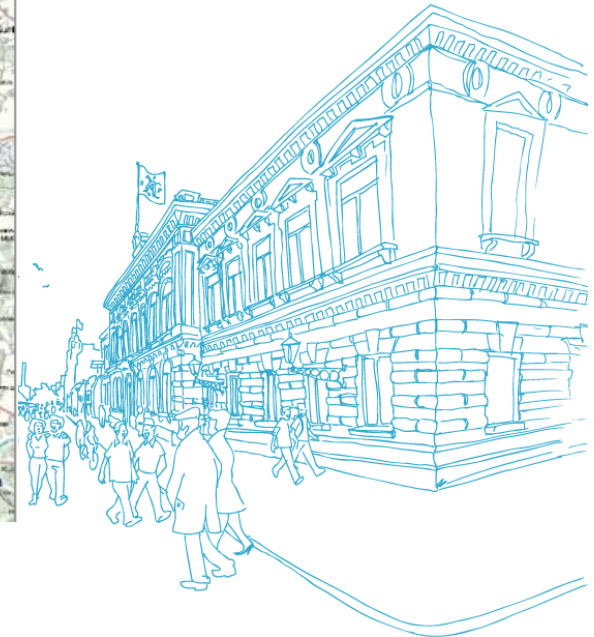
Saramäen maa-ainespuisto

Forum Marinum 27.4.2016

Maa-ainespuiston sijainti



- + Turku kauppatori 8 km
- + Raisio keskusta 10 km
- + Lieto keskusta 14 km
- + Kaarina keskusta 16 km

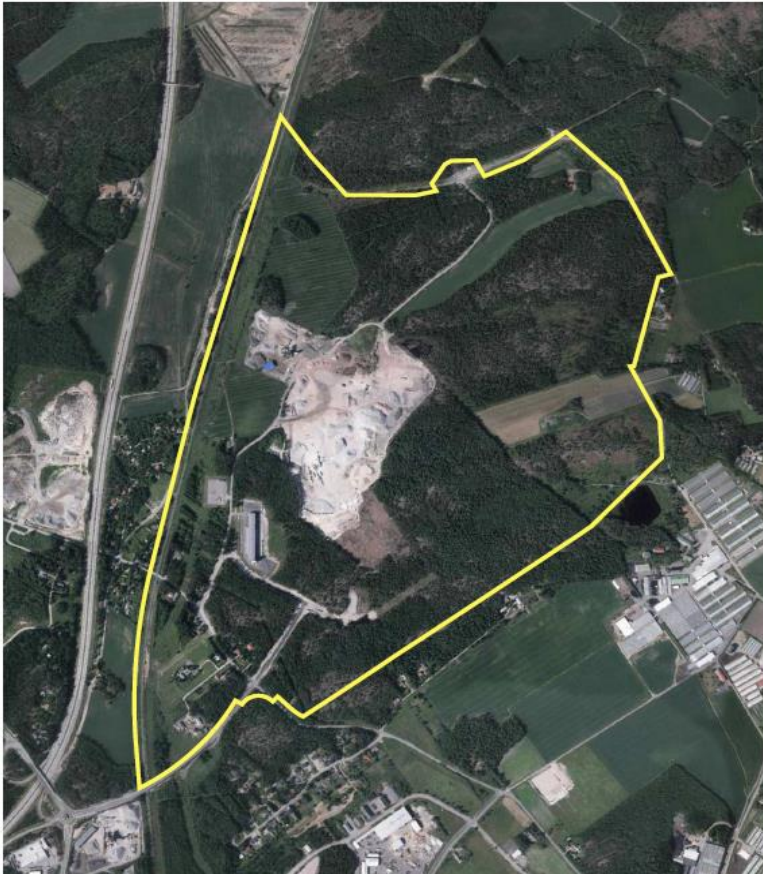


Alueen nykytilanne

- Turun kaupungin omistuksessa oleva n. 55 ha alue
- Maa-ainespuiston ympärille tullaan kaavoittamaan teollisuus- ja työpaikka- aluetta
- Asemakaava on kaavaluonnosvaiheessa
- Rudus Oy:llä on alueella voimassaoleva vuokrasopimus
- Alueella on tehty ympäristövaikutusten arviointi (YVA)
- Ympäristölupa hakemus on vireillä



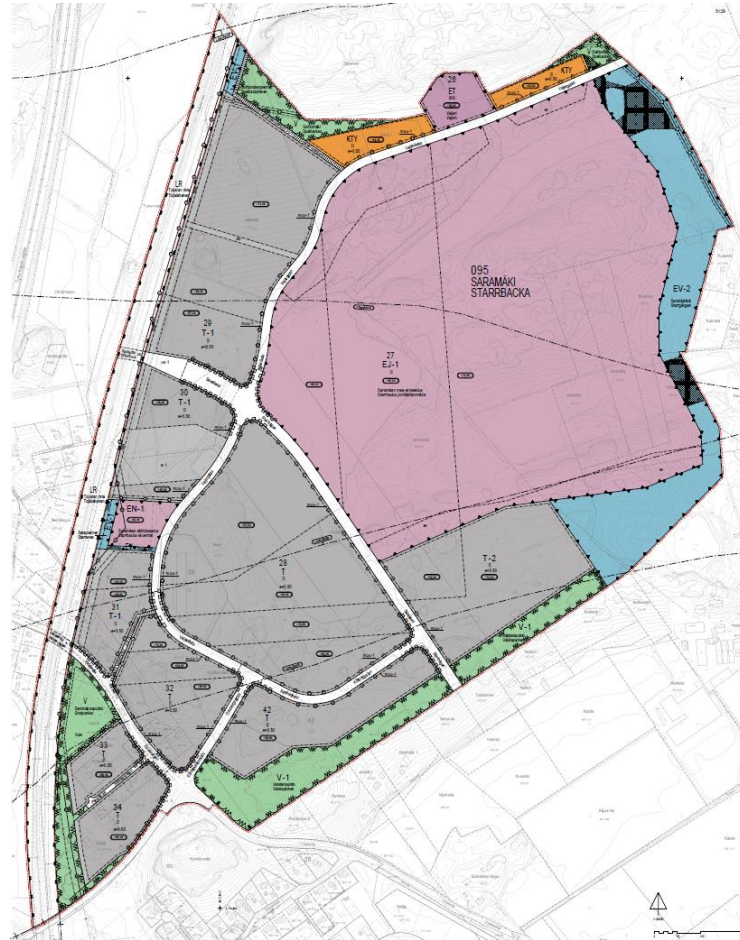
Toimintaympäristö



- Lentokenttä, junarata ja moottoritie pohjoispuolella
- Raakavesisäiliö itäpuolella
- Kasvihuoneviljelyä etelänpuolella
- Asutusta länsipuolella
- Erittäin hyvät liikenneyhteydet



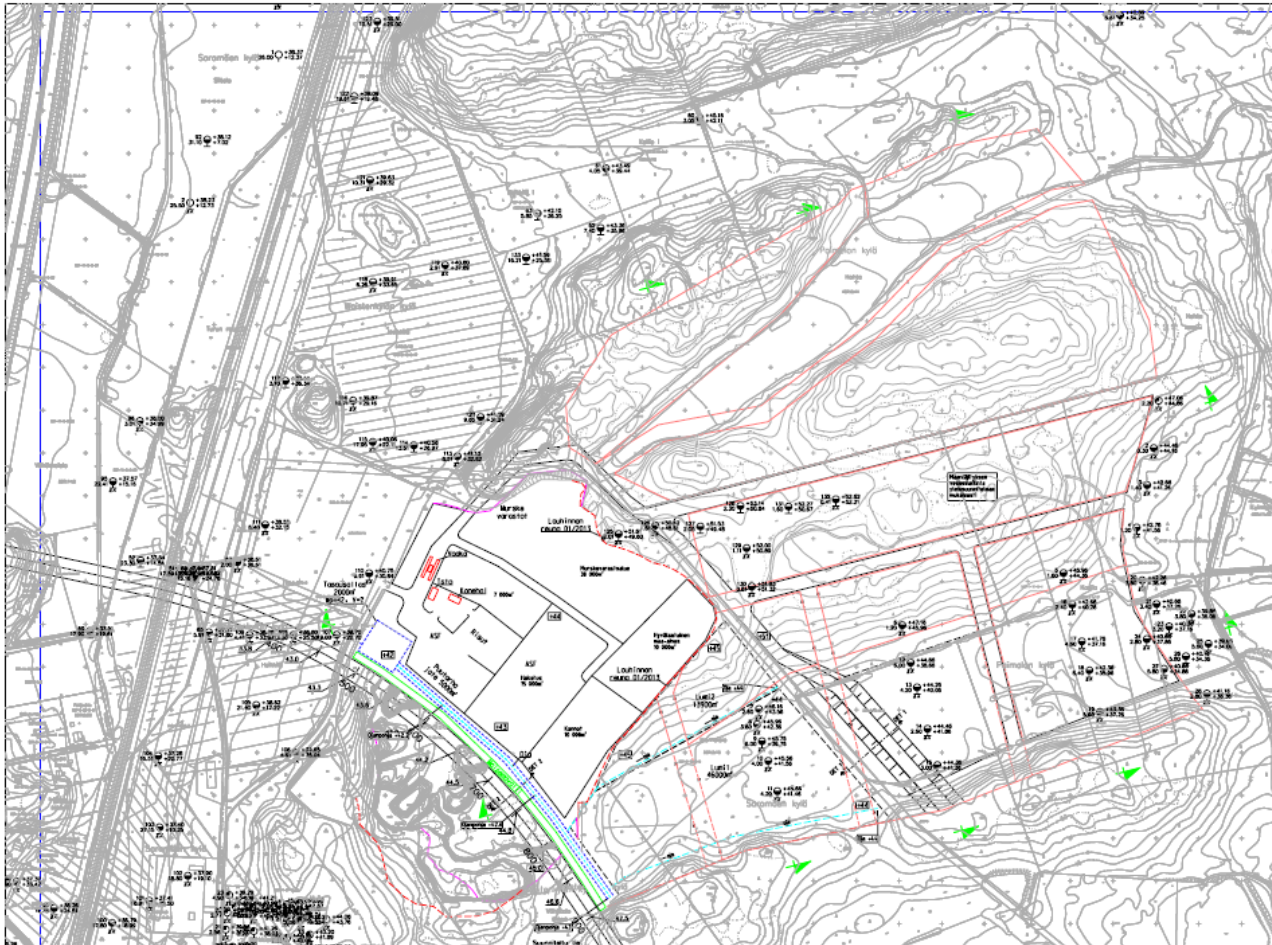
Saramäen maa-ainespuiston kaavaluonnos



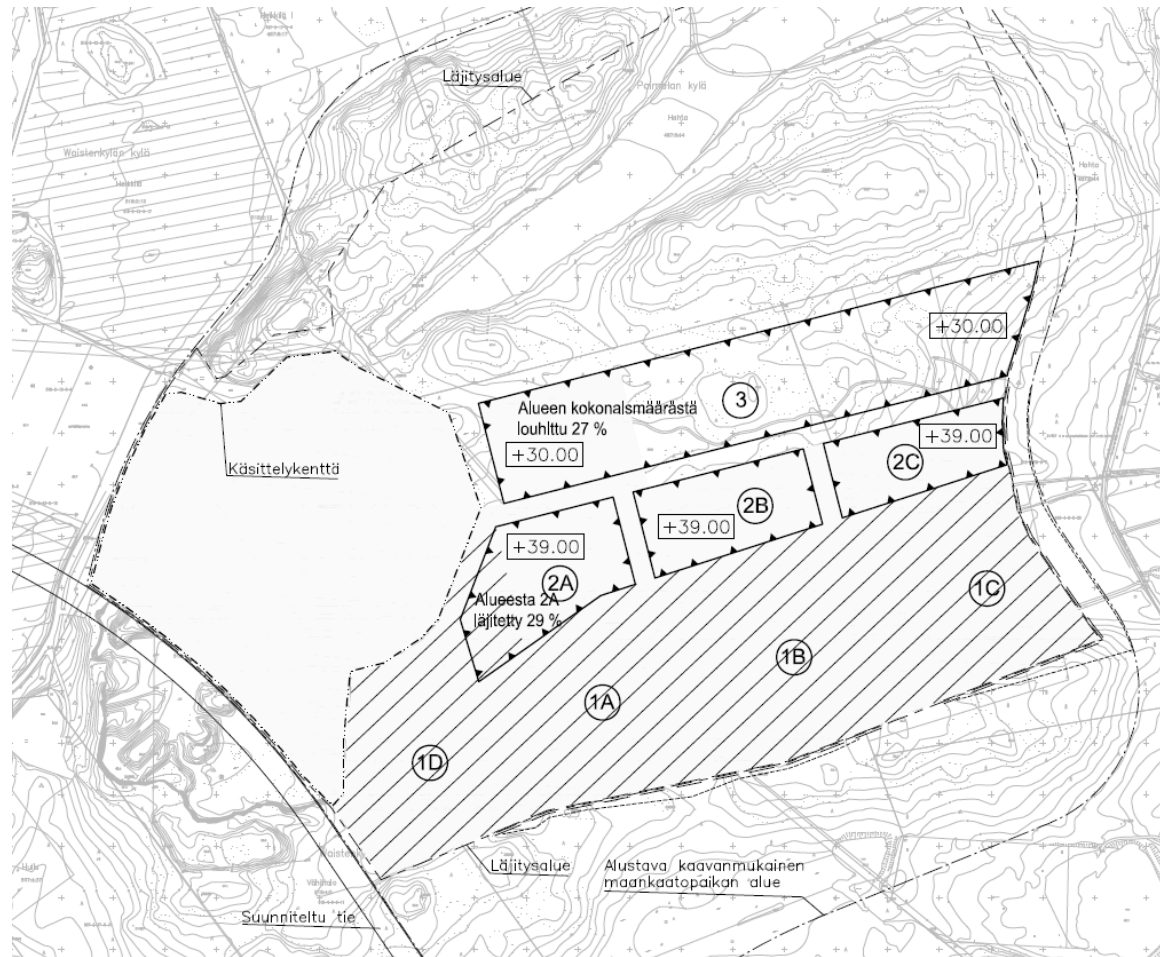
Alueelle sijoitettavat toiminnot

- **Läjitetään n. 7 milj. m³ puhtaita ylijäämämassoja**
- **Louhitaan n. 5 milj. m³ kiviaineksia**
- **Otetaan vastaan puutarhajätettä, risuja ja kantoja**
- **Alue toimii lumen vastaanottopaikkana**
- **Kierrätetään, jalostetaan ja myydään**

Toimintojen sijoittelu



Vaiheistus (louhintamäärästä louhittu 27%)



Tavoite

- **Maa-ainespuiston toiminta-aika 30 – 50 vuotta**
- **Toiminta taloudellisesti kannattavaa**
- **Toimii vapaasti markkinoilla**
- **Turvaa Turun ympäristössä ylijäämämassojen tehokkaan ja taloudellisesti järkevän sijoittamisen**
- **Jatkojalostaa ja kierrättää massoja**

Avoimia kysymyksiä?

- **Turun kaupungin rooli hankkeessa**
 - + Valmistelija
 - + Maanomistaja
- **Lounais- Suomen**
 - + Miten taataan toiminnalle taloudelliset edellytykset ja mahdollisimman pitkä toiminta-aika (kierrätys)?
- **Alueella nykyisin toimivien yritysten tilanne**
 - + Jatkavatko nykyisin alueella toimivat yritykset?

Saramäen maa-ainespuiston tavoite aikataulu

- Ympäristölupahakemus jätetty syksyllä 2015
- Yhtiö perustettu keväällä 2016
- Kaava vahva kesä / syksyllä 2016
- Alueen rakennussuunnittelu talvi 2016 - 2017
- Ympäristölupa vahva 2017 kevät

Toiminta voi käynnistyä kesällä 2017