



# TORPPALA

---

Kaarinan ja Turun rajalla,  
ekologinen kylä Itämeren rannalla,  
ihmisen hyvä asua ja olla.





TAMPEREELLE  
177 km • 2 h 20 min

TURKUUN  
10 km • 20 min  
Satama 16 km  
Lentokenttä 22 km

HELSINKIIN  
167 km • 2 h



TORPPALA

Torppala Torppala

Yli-Lemu

Ala-Lemu

Kuuslahti

Auvaisten kartano

Kulhon kartano

Lemunaukko

Rauhaniemi

Ruusuholma

Google Earth

© 2018 Google

Kuivien päiväys: 18.2018.5 60°23'10.28" P 22°19'36.01" I kork: 0 m silmän korkeus 2.94 km





TURKU

KAARINA

PITKÄSALMI

LEMUNNIEMI,  
TORPPALA

KUUSISTONSALMI

Google Earth



Svalanti

Pitkäsalmi

Piispanristi

Vaarniemi

Torppala Torppala

Yli-Lemu

Ala-Lemu

Auvaisten kartano

Kuusistonsalmi

Kuuslahti

Kulhon kartano

Lemunaukko

Ruusuholma

© 2018 Google

# TORPPALAN EKOKYLÄ, ÄLYKKÄÄN EKOLOGISEN RAKENTAMISEN JA ASUMISEN HANKE

## **Hankkeen taustaa**

Hanke on kaavaluonnosvaiheessa yhteistyössä Kaarinan kaupungin kanssa. Sen taustalla on neljä maanomistajaa (kolme yksityistä ja Kaarinan kaupunki) jotka hallinnoivat n. 50 hehtaarin aluetta rannan tuntumassa Kaarinassa. Hanke on poikkeuksellinen myös juuri tästä syystä.





TAVOITE 1

TULEVAISUUDEN PILOTTIHANKE

## TAVOITE 1:

# TULEVAISUUDEN PILOTTIHANKE

Tavoitteena on, että alueen suunnittelijat, rakentajat, asukkaat ja yrittäjät sitoutuvat elinkaaren aikaisiin kestäviin, ekologisiin ratkaisuihin.

## TAVOITE 1:

# TULEVAISUUDEN PILOTTIHANKE

Hanke näyttää suunnan tulevaisuuden kestäväälle rakentamiselle ja osoittaa, että investoinnin tuotto-odotusta laskettaessa älykäs ja resurssiviisas rakentaminen on tuottavaa jo lyhyellä aikavälillä.

Tämä mahdollistaa erilaisten rahoitusratkaisujen myötä ns. matalan kynnyksen hankinnan ja asumismuodot.

## TAVOITE 1:

# TULEVAISUUDEN PILOTTIHANKE

Alueesta tulee pilottihanke, jonka voi monistaa myös muualle. Mukaan toteutukseen ja asiaa edistämään haetaan Sitraa sekä alueen korkeakouluja.

Hankkeelle harkitaan hankittavaksi alueellista Joutsenmerkkiä, joka olisi lajissaan ensimmäinen koko maailmassa.



An aerial photograph of a forest. The left side is dominated by dark green evergreen trees, while the right side features deciduous trees with bright yellow autumn foliage. Sunlight filters through the canopy, creating a warm, golden glow. The text 'TAVOITE 2' is centered in white, with a thin green horizontal line underneath it.

TAVOITE 2

HYVINVOINTIA ASUKKAILLE  
JA LUONNOLLE



## TAVOITE 2:

# HYVINVOINTIA ASUKKAILLE JA LUONNOLLE

Huomioidaan alueen asukkaiden ja luonnon hyvinvointi. Sulassa sovussa eläminen nyt ja tulevaisuudessa kylämäisessä yhteisössä, kasvavalla kaupunkiseudulla.





TAVOITE 3

---

KAARINALAISEN OSAAMISEN  
NÄYTEIKKUNA

## TAVOITE 3:

# KAARINALAISEN OSAAMISEN NÄYTEIKKUNA

Luoda alueesta ideologiansa sekä rakennusarkkitehtuurinsa osalta niin merkittävä ja houkutteleva yhtenäinen kokonaisuus, että sitä tullaan katsomaan ja ihastelemaan maan rajojen ulkopuolelta.

Luoda "cleantek-turismia" Kaarinaan.



# TEHDÄÄN TÄSTÄ TOTTA!

- ekologista rakentamista luontoa kunnioittaen
- luonnonmukaiset rakennusmateriaalit
- merestä ja maasta lämpöä
- auringosta energiaa
- oma älykäs sähköverkko
- kierrätys ja kompostointi

# TEHDÄÄN TÄSTÄ TOTTA!

- orgaaninen jäte ja jätevedet käsitellään ekologisesti pienbioenergialitoksessa alueella
- maisemoidut hulevesikosteikot
- luomuviljelypalstat, suljetun kierron ravinnontuotantoon
- resurssien tehokas käyttö
- ihmisen hyvä asua ja elää



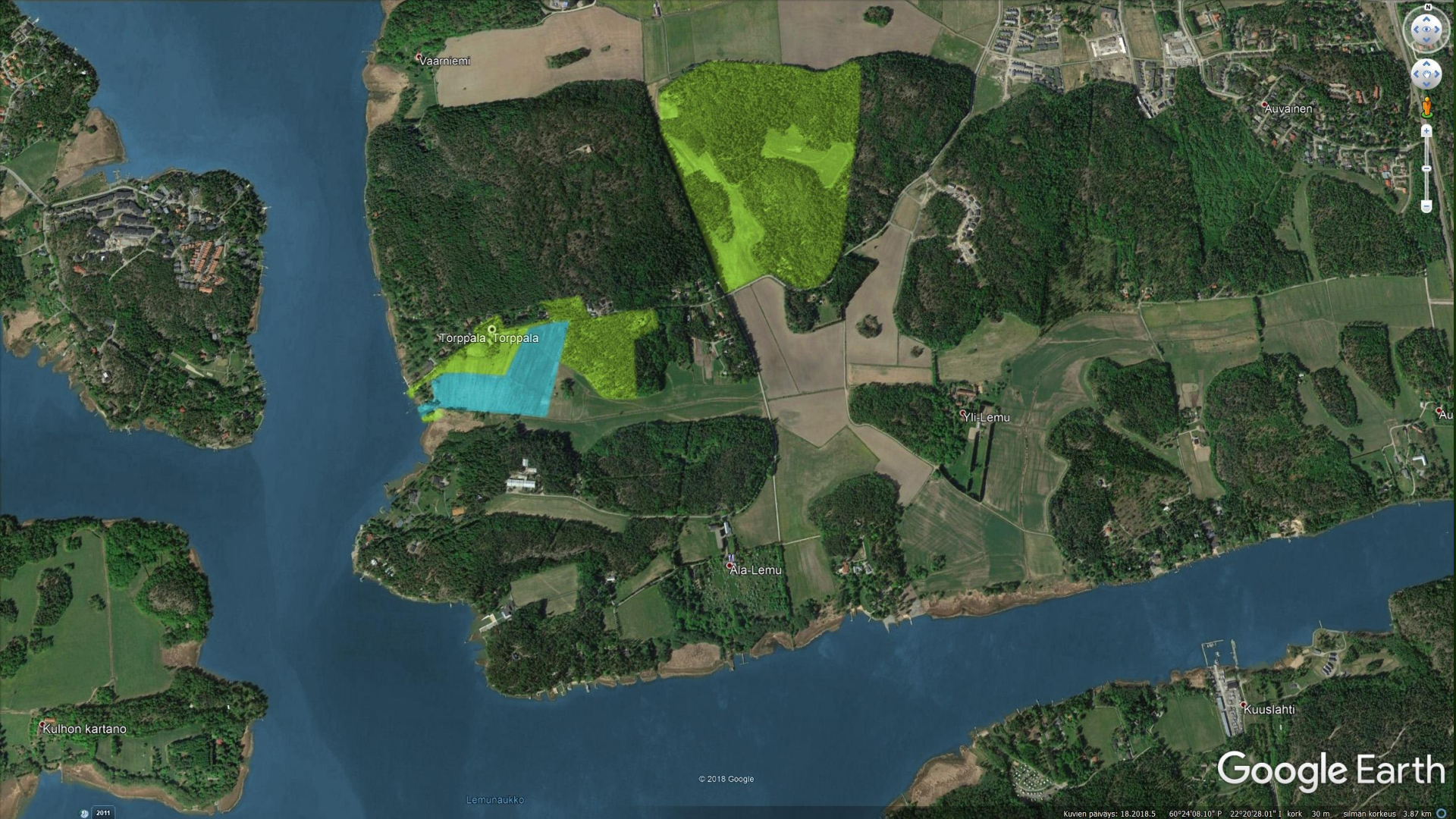
# MITÄ HYÖTYÄ KAUPUNGILLE?

- tukee ekologista imagoa
- positiivinen julkisuus
- mahdollisuus hyödyntää markkinoinnissa
- mahdollisuus tarjota koti jota muut lähikunnat eivät tarjoa
- olla edelläkävijä valtakunnallisesti
- työtä alueen osaajille

# MITÄ HYÖTYÄ KAUPUNGILLE?

- luoda oma vientituote, ekoklusteri
- jo nyt osoittanut kiinnostusta valtakunnallisesti
- kaunis yhtenäinen alue tuleville polville
- tukee alueellista virkistyskäyttöä
- mitä muuta?





Vaarniemi

Auvainen

Torppala Torppala

Yli-Lemu

Ala-Lemu

Kuusiahti

Kulhon kartano

Google Earth

© 2018 Google

Lemunaukko

Kuvien päiväys: 18-2018.5 60°24'08.10" P 22°20'28.01" I kork: 30 m silmän korkeus: 3.87 km

2011



KIITOS!

